

# SUPERIOR HOTEL

Juni 2022 / Ausgabe 2

[www.superior-hotel.net](http://www.superior-hotel.net)



## *Grünes Restaurant*

Hotel Haarhuis in Arnheim:  
Vertikaler Garten im „Locals“

## *Human Resources*

Wie geht gute Führung eigentlich?  
Wie finde und halte ich gute Leute?

## *Das Gästebad*

Waschbecken, Dusche, Wanne, WC:  
Der Komfort rückt in den Blickpunkt



*Hotelzimmereinrichtung ist ein vielseitiges Thema. Gerade beim Neubau sind alle Möglichkeiten offen, denn die Planer sitzen buchstäblich vor einem weißen Blatt Papier oder einem jungfräulichen Bildschirm. Letztendlich geht es nicht um das Bett oder den Stuhl, der in dem Zimmer Platz finden wird, sondern es geht ums große Ganze. Von Silvia Geuker*





# Sehnsuchtsorte



Der Einrichtungsstil im barefoot auf Mallorca steht für höchsten Komfort und entspannten Luxus. Der edle Bohème-Stil präsentiert sich unaufdringlich

Fotos: Die genannten Hotels und Unternehmen, Ivan Molino Real (barefoot), Christian Porphagen (barefoot)

**Ist ein Business- oder Freizeithotel geplant?** Oder soll es eine Hybridlösung geben? Existiert ein Motto oder ein besonderer Bezug? Sollen die Hotelzimmer bestimmte Emotionen wecken? Was sind die Bedürfnisse der Gäste? Auch Umwelt- und Nachhaltigkeitsfragen spielen bei der Gestaltung der Räume oft eine zentrale Rolle. All das sind grundsätzliche Überlegungen, bevor es in die Details geht.

## Planung im Bestand

Größer ist die Herausforderung bei Bauten im Bestand. Da ist die Frage, ob eine Renovierung ausreichend ist oder größere bauliche Maßnahmen erforderlich sind, um die Zimmer in einen zeitgemäßen Zustand zu bringen. Während früher etwa die Bäder klitzeklein waren, sind es heute oft großzügige Wohlfühlöasen. Es gibt immer noch zahlreiche touristische Gegenden, in denen ein hoher Renovierungsstau herrscht. An der Ostseeküste hat sich schon viel getan, aber am Rhein oder im Harz gibt es durchaus noch Entwicklungspotenzial. Wenn dann irgendwann die alte Urlaubergeneration ausgestorben ist, gibt es echte Probleme für die Hoteliers. Wer will schon in einem 1960er-Jahre Zimmer mit dunkelroten Fliesen im Bad und tannengrünem Teppich im Zimmer aufwachen?

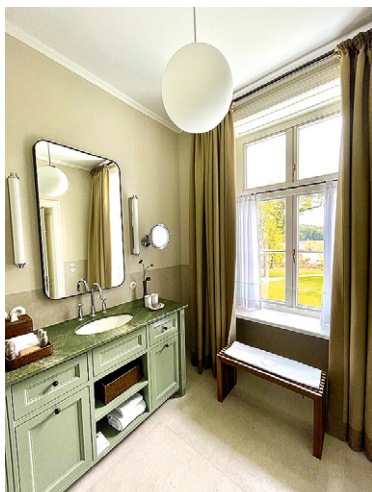
Die Gäste suchen heute Erlebnisse und Hotelaufenthalte, die in Erinnerung bleiben. Dazu Cord Glanz vom Innenarchitekturbüro Geplan Design: „Was macht einen Ort besonders – und wie können wir diese Emotionen transportieren? Das ist die zentrale Frage der Interior Designer bei jedem Projekt. Unser Anspruch und zugleich unsere Stärke liegen darin, Authentizität zu schaffen und diese erlebbar umzusetzen.“

## Sehnsuchtsort Immenhof

Ferien auf Immenhof – wer erinnert sich da nicht an seine eigenen Reiterferien – und natürlich an Dick und Dalli? Der Stoff ist über 60 Jahre alt und mittlerweile eine Legende. Nicht von ungefähr gab es 2019 eine Neuverfilmung. Immenhof weckt Sehnsüchte nach einer guten heilen Welt. Der Film steht für pure Emotion und Nostalgie. Geplan Design aus Stuttgart transformierte das Interieur des historischen Gutshofs aus dem 14. Jahrhundert in die Welt des 21. Jahrhunderts. Für die Innenarchitekten war das Projekt ebenso für den Bauherren – Carl-Joachim Deilmann, Gesellschafter von C. Deilmann – eine „Herzensangelegenheit!“

Neben den Suiten im denkmalgeschützten Herrenhaus und den Nebengebäuden gestaltete Geplan Design den Veranstaltungssaal, den Wellnessbereich in der Alten Longierhalle sowie ver- ▶





Geplan Design transformierte das Interieur der Zimmer des Gutshofs Immenhof aus dem 14. Jahrhundert in die Welt des 21. Jahrhunderts

„Wir versuchen nicht, einem zu gestaltenden Projekt unsere Handschrift aufzudrücken“, so die Zwillingbrüder Cord und Rolf Glantz, die für das Innendesign des Immenhofs verantwortlich zeichnen



schiedene gastronomische Bereiche. Der konzeptionelle Ansatz bestand darin, das „Heile Welt“-Gefühl in die Gegenwart zu übersetzen. Nach acht Jahren war das Projekt beendet, so dass seit 2021 Familien in idyllischer Alleinlage am Kellersee wieder Reiter- und Familienferien verbringen können.

Viel Fingerspitzengefühl erforderte der Umgang mit den Innenräumen im denkmalgeschützten Ambiente des Herrenhauses: „Wir versuchen nicht, einem zu gestaltenden Projekt unsere Handschrift aufzudrücken“, so die Zwillingbrüder Cord und Rolf Glantz. „Vielmehr entwickelt sich unser Entwurf, indem wir uns voll und ganz auf ein Projekt einlassen.“

Im Hotel Gut Immenhof sind es verschiedene Stilelemente, die für einen lässigen, zeitgemäßen Landhausstil stehen. Eine feine Rustikalität prägt die Auswahl von Bodenbelägen und Fliesen. Dabei haben die Planer alle verwendeten Materialien persönlich bemustert.

Stuckprofile an den Decken, Böden mit Fischgrätparkett und traditionellem Ölandstein prägen die Räume des Herrenhauses. Ölandstein gilt seit der Hansezeit auch als „Marmor der Ostsee“. Geplan Design setzte Akzente in der Einrichtung durch farbig abgesetzte Wände und raumhohe Täfelungen, Lederfliesen und Bronzespiegel, Loden und Leinen. Die teils ungewöhnlichen, historischen Na-



## Als „Einheimischer auf Zeit“ fühlen

Superior Hotel sprach mit Carmen Krolo, Head of Design bei Appia Contract, über Trends und Bedürfnisse von Gästen bei der Hotelzimmereinrichtung.

**Welche Trends gibt es aktuell bei Business Hotels und der Freizeit-Hotellerie?**

Die Einstellung zu Arbeits- und Lebenswelten hat sich sehr verändert. Bleisure, Workation Retreat, Co-Working, Co-Living, Flexibilität – das sind große Trends unserer Zeit. Diese gilt es, mit neuen Ideen und frischem Design umzusetzen. Durchdachtes Design und Raumkonzepte hat einen enormen Einfluss darauf, ob man der Konkurrenz einen Schritt voraus ist. Dabei spielt Einzigartigkeit eine wichtige Rolle. Die Gäste lieben es, Teile der lokalen Kultur, Geschichte, Umwelt und andere Aspekte der Umgebung im Hotel wiederzufinden. Sich nicht als Gast, sondern als „Einheimischer auf Zeit“ zu fühlen.

**Welche Rolle spielen flexible Raumlösungen?**

Hybride Raumlösungen sind aufgrund der Entwicklungen mehr gefragt denn je. Maximale Flexibilität und Anpassungsfähigkeit sind ein zentrales Thema in allen Bereichen der Hotellerie. Kann ein Zimmer Leisureder oder auch Longstay Business Aufenthalt? Räume, die so konzipiert sind, dass sie sowohl die Durchführung einer großen Hochzeit ermöglichen als auch die Umwandlung in kleine, gemütliche Räume mit Nischen. Hierbei spielt natürlich auch Kosteneffizienz eine gewichtige Rolle.

**Welche Rolle spielt das Thema „Nachhaltigkeit“ bei der Planung?**

Soziale und ökologische Nachhaltigkeit sind Themen, die die Hotellerie in besonderem Maße bewegen. Nachhaltigkeit ist ein wichtiger Baustein für zukünftiges Wachstum: Die Verwendung regionaler Produkte und Materialien etwa, die Berücksichtigung von Effizienz und Einsparmöglichkeiten bei Energie und Wasser oder der Einsatz intelligenter Raumsysteme, um nur einige zu nennen. In diesem Bereich gibt es enormes Potenzial für die Schaffung neuer Produkte und Erlebnisse. Wie übrigens auch im Bereich der Digitalisierung. Check-in, Zimmerschlüssel per Smartphone, kontaktloser Meldeschein, BU-Systeme zur individuellen Gestaltung der Raumatmosphäre für jeden einzelnen Gast.

[www.appia-contract.com](http://www.appia-contract.com)





Die Zimmer im Hotel Damier besitzen eine schlichte, raffinierte Eleganz und Komfort, vereint wird dieses mit moderner Technologie



turmmaterialien schaffen ein edles Ambiente. Im frisch restaurierten Hotel Gut Immenhof ist jeder Raum individuell gestaltet. Das Verbindende ist die nordisch geprägte, ländlich elegante und authentische Gutshof-Atmosphäre.

### Luftig und entspannt

Til Schweigers barefoot-Konzept kommt nach Mallorca. Am 1. Juli begrüßt das barefoot Hotel Mallorca in Portocolom, an der malerischen Ostküste der Baleareninsel, die ersten Gäste. Betreiber des 60-Zimmer-Hotels ist die Hotelgruppe arcona Hotels & Resorts. Der Einrichtungsstil dieser Hotelmarke steht für höchsten Komfort und entspannten Luxus.

Naturmaterialien wie Leinen oder Altholz sowie lichte und erdige Farbnuancen verbreiten Ruhe und Leichtigkeit in den Zim- ▶



**wanzl**

## Effiziente Lagerhaltung im Hotel

Mit dem wire tech 100 von Wanzl

■ Das Regalsystem überzeugt mit seiner hohen Tragkraft und Zuverlässigkeit. Dank einfacher Montage mit Click-System bietet das wire tech 100 eine große Flexibilität im Einsatz und punktet mit seiner Modularität. Nutzen Sie die bewährte Wanzl-Qualität auch für Ihre Back-Offices, Trocken- oder Housekeepinglager.

**Kontaktieren Sie unsere Hotel-Experten und erfahren Sie mehr von unseren hochwertigen Regalsystemen und deren Einsatzmöglichkeiten.**

[www.wanzl.com](http://www.wanzl.com) | [hotel@wanzl.com](mailto:hotel@wanzl.com)