

## Das perfekte Loungegefühl

Authentisches Flair und „Stoff“ für Instagrammable Moments: GEPLAN DESIGN gestaltete die beiden Hyatt Centric Hotels in Mailand und Venedig neu



*Street-Art, Fashion, Design, Glass + Water: die von GEPLAN DESIGN neu gestalteten Gastro-, Lounges und Outdoorbereiche der Hyatt Centric Hotels in Mailand und Venedig bereichern die beiden Touristenmetropolen mit ihren kreativen Interieurkonzepten und sind ideale Orte, um einen Businessaufenthalt mit privatem Urlaub zu verbinden – Bleisure Travel liegt voll im Trend. Sie bieten viel authentisches Flair und die perfekte Kulisse für „instagrammable moments“. Mittlerweile sind beide Häuser geöffnet.*

Die beiden neuen Hyatt Centric Hotels in Mailand und Venedig wurden in den öffentlichen und gastronomischen Bereichen von GEPLAN DESIGN entworfen und empfangen die Gäste mit viel Kunst, Atmosphäre, spannungsreichen Stilwelten und einem Urban Jungle. „Ideal zugeschnitten auf die Bedürfnisse von überwiegend jüngeren Reisenden, die unvergessliche ‚instagrammable moments‘ suchen und diese genießen und teilen möchten.“ So charakterisiert der Innenarchitekt Cord Glantz, der mit seinem Zwillingbruder Rolf GEPLAN DESIGN führt, die Mehrzahl der Gäste – ob sie nun in Mailand nur fünf Laufminuten vom Hauptbahnhof entfernt einchecken oder die Fahrt mit dem Vaporetto nach Murano genießen und gleich von der ersten Haltestelle den kurzen Weg ins Hyatt Centric Murano Venice finden. Es bietet sich auch an, die Geschäftsreise zu verlängern und ganz privat noch die besonderen Reize der Orte zu genießen: Bleisure Travel, die Kombination aus Geschäfts- und Urlaubsreise, wird immer beliebter.

Im geschäftigen Puls der lombardischen Hauptstadt das eine, in der Stille nach dem Abzug der zahlreichen Tagestouristen das andere, ein Refugium geradezu ab dem frühen Abend. Unterschiedlicher könnten die Häuser kaum gelegen sein. Auch in architektonischer Hinsicht liegen Welten dazwischen: In Mailand wurde 2015 ein Bürohochhaus aus den 1960er-Jahren, das vom Architekten Giuseppe Valtolina entworfen wurde und der zusammen mit Giò Ponti das berühmte Pirelli Hochhaus in Mailand geplant hat, in ein modernes Hotel umgewandelt – und in

### Kontakt

#### Innenarchitekten:

GEPLAN DESIGN  
Planungsgesellschaft  
mbH

Hauptstraße 78A  
70563 Stuttgart  
+49 711 90 10 70

[info@geplan.de](mailto:info@geplan.de)

[www.geplan.de](http://www.geplan.de)

#### Journalistenkontakt:

bering\*kopal, Büro für  
Kommunikation  
Heike Bering  
+49 (0)711 7451 759 15  
[Heike.Bering@bering-kopal.de](mailto:Heike.Bering@bering-kopal.de)

Venedig residiert das Hyatt Centric Murano in den historischen Mauern einer ehemaligen Glasbläserei. Auch hier war zuvor ein Businesshotel untergebracht. Beide Häuser prägt nach dem Umbau und Umgestalten der öffentlich zugänglichen Bereiche wie Rezeption, Lounge und Gastronomie, eine unverwechselbare Leichtigkeit, ein besonderes Farb- und Materialgefühl sowie der ausgeprägte Sinn für Eyecatcher.

Beauftragt wurde GEPLAN DESIGN von einem Unternehmen von Feuring. Der Projektentwickler im Bereich der gehobenen Hotellerie wurde bereits über das Stuttgarter JAZ in the City auf die Kreativschmiede GEPLAN DESIGN aufmerksam, die unter anderem auch das Interieur der Suiten Hotel Jungbrunn in Tannheim und das Hyperion&H2 Hotels in Leipzig gestaltet hat.

### **Einen Ort aus der Insiderperspektive entdecken**

Das Hyatt Centric Murano Venice und das Hyatt Centric Milano Centrale sind die beiden ersten Häuser der Marke Hyatt in Europa. Mit ihrem Konzept gehen sie vorwiegend auf eine jüngere Zielgruppe ein, die „Generation Y“. Die Gäste sollen „die attraktivsten Reiseziele aus der Insider-Perspektive entdecken“, ist auf [Website](#) von Hyatt Centric zu lesen. Laut [Wikipedia](#)\* gelten diese Millenials, die im Zeitraum der früher 1980er bis in die späten 1990er Jahre geboren wurden, als überwiegend gut ausgebildet, legen Wert auf eine Work-Life-Balance und verstehen es, sich möglichst viele Optionen offen zu halten. Aufgewachsen mit dem Internet und Sozialen Medien, spielen diese eine wichtige Rolle in der Persönlichkeitsentwicklung. „Für GEPLAN DESIGN ist es vorrangig, dass wir uns intensiv mit den Bedürfnissen der Zielgruppe befassen, bevor wir in die Ideenfindung für die konkrete Gestaltung gehen“, kommentiert Cord Glantz seine Herangehensweise an ein neues Projekt.

### **Die neuen Häuser sind „fancy“**

Etwas Authentisches, speziell mit diesem Ort Verbundenes zu erleben, sich selbst zu inszenieren und mit Bildern in den Netzwerken zu teilen, das ist das Lebensgefühl, das GEPLAN DESIGN hier ansprechen möchte. „Nun sind sie fancy,“ so Cord Glantz.

GEPLAN DESIGN suchte verschiedene Kunstschaffende aus den Feldern Street Art, Grafikdesign und Illustration, deren Werke nun wandfüllend oder dezent gerahmt das Allererste sind, das die Blicke auf sich zieht. „Das sind Eyecatcher in den von uns gestalteten Bereichen, Innenarchitektur und Kunst spielen zusammen, sind perfekt aufeinander angepasst“, begeistert sich Creative Directorin bei GEPLAN DESIGN, Sabine Ludwig, die federführend am Projekt beteiligt war und auch die Kontakte zu den verschiedenen Kunstschaffenden herstellte. Im Hyatt Centric Milano in der Modehauptstadt Mailand spielt auch die Mode eine Rolle und wurde gestalterisch in Bezug gesetzt; auf Murano war es das Thema Glas und Wasser.

### **Von den Planern kreiert und den Gästen entdeckt**

Passende Szenarien für „instagrammable moments“ brauchen die Besucher nicht lange zu suchen. Von den Planern kreiert, werden sie von den Gästen entdeckt: es sind sorgfältig gestaltete Ort für die persönliche Inszenierung auf einem Sofa, vor einem Kunstwerk oder in einer stimmungsvoll beleuchteten Nische. „Wir haben in den Lounges, Bars und Restaurants möglichst unterschiedliche Sitzlerlebnisse

geschaffen und bieten eine geradezu riesige Auswahl an unterschiedlichen Textilien, Materialien und Farben“, erzählt Cord Glantz. In beiden Häusern finden sich auch eigene Leuchten- und Möbelentwürfe. Die Brüder Glantz bringen es auf den Punkt: „Wer mit uns arbeitet, bekommt einen Maßanzug“. Und das ist vor allem eine Frage der Haltung.

Stuttgart, im August 2021

Abdruck honorarfrei / Beleg erbeten

Weitere Informationen

Hyatt Centric Milan Centrale:

<http://www.feuring.com/aktuelle-projekte/hyatt-centric-milano-centrale.html>

Hyatt Centric Murano Venice

<http://www.feuring.com/aktuelle-projekte/hyatt-centric-murano-venice.html>

### Daten + Fakten

Hyatt Centric Milan Centrale (141 Zimmer)

- Projektlaufzeit: 2019-2021
- Fertigstellung: Februar 2020
- Leitende Architektin: GEPLAN DESIGN, Sabine Ludwig
- Beteiligte Firmen: Status Contract (Mailand)
- Bauherr/Betreiber: Feuring, Mainz

Hyatt Centric Murano Venezia (119 Zimmer)

- Projektlaufzeit: 2020-2021
- Fertigstellung: März 2021
- Leitende Architektin: GEPLAN DESIGN, Sabine Ludwig
- Beteiligte Firmen: Gufler Innenausbau, Lana (BZ/Italien), Teamlicht Hamburg
- Bauherr/Betreiber: Feuring, Mainz

**1** In allen von GEPLAN DESIGN neu gestalteten Bereichen erzählt Mailand eine Geschichte als Stadt der Mode und des Designs. In der Lounge des Hyatt Centric Milano Centrale haben die Interior Designer mit dem Mailänder Streetart-Duo Nabra&Zibe zusammengearbeitet. Foto Hyatt

**2** Kunst zaubert ein magisches Ambiente: Auch im Restaurant des Mailänder Hyatt Centric Hotels wird der Blick vom Wandgemälde der Graffiti-Künstler Nabra&Zibe angezogen. Foto Sabine Ludwig

**3** Bevor sich der renommierte Bosco Verticale ins Sichtfeld schiebt, bleibt die Aufmerksamkeit auf der Dachterrasse des Hyatt Centric Milano Centrale. An diesem Ort lässt sich Mailand genießen, den GEPLAN DESIGN als eine Art „Urban Jungle“ gestaltet hat. Foto Hyatt

**4** Auch hier ein Wow!-Moment: Wenn man auf die Rezeption des Hyatt Centric Milano zugeht, nimmt das Wandbild des Künstlers Elia Barbieri gefangen. GEPLAN DESIGN hat viele Kontakte zur Mailänder Kunst- und Kreativszene. Ihre Arbeiten bereichern das Ambiente in verschiedenen Bereichen. Foto Hyatt

1.



2.



3.



4.





**5** Am besten Schuhe ausziehen und genießen: GEPLAN gestaltete eine kuschelige Nische, einen stilvollen Rückzugsort inmitten der Lobby im Hyatt Centric Milano. Foto Hyatt

**6** Eine Zeichnung, die den Empfangsbereich des Hyatt Centric Milano darstellt und die aus der Feder der leitenden Architektin Sabine Ludwig, GEPLAN DESIGN, stammt. Bereits in dieser Phase ist das Raumerlebnis grandios.

**7** Historische Mauern und ein farbenfrohes, stylisches Mobiliar empfangen die Besucher des Hyatt Centric Murano Venezia. Während die Tagestouristen in Massen hier Platz nehmen, wird der Ort am Abend zu einem ruhigen Refugium. Foto Hyatt

**8** Die Rivalonga Bar + Lounge strahlt viel Wärme aus, bedingt durch die erdigen Töne der Sitzmöbel und Wandbespannungen. GEPLAN DESIGN möchte den Gästen in den unterschiedlichen Bereichen besondere Sitz- und Raumerlebnisse bieten. Die filigran schwebenden Leuchten lassen entfernt an Luftblasen unter Wasser denken, was auf einer Insel nahe liegt...  
Foto Hyatt

5.



6.



7.



8.



**9** Auch in der Cocktailbar spielen die Interior Designer von GEPLAN DESIGN mit dem Konzept „Glass & Water“: die Farbe Blau, glänzende Oberflächen, Lichtspiele, die an Wellenbewegungen erinnern, der Einsatz vieler unterschiedlicher Gläser. Mit diesem von GEPLAN DESIGN entwickelten Konzept wird die Besonderheit des Ortes an vielen Stellen im Hotel erlebbar: Murano und seine Glaskunst. Foto Hyatt

**10** GEPLAN DESIGN hat ein gestalterisches Faible für die Nische: Kommunikativ und zurückgezogen zugleich, ist sie ein Wohlfühlort. In Material und Farbe kehrt auch hier das Konzept „Glass & Water“ wieder. Foto Hyatt

**11** Ein äußerst hochwertiger, in Handarbeit gefertigter Tisch, der im Restaurant des Hyatt Centric Murano Venezia mit dem Motiv von Fischechuppen spielt. Die aufwendige Furnierarbeit des 1,5 x 4,5m großen Tisches ist ein Entwurf von GEPLAN DESIGN. Foto Hyatt

**12** Auch in dieser Zeichnung fängt GEPLAN DESIGN die lichte und weite Raumatmosphäre ein. Inspiration hierfür waren die Reflexe und Spiegelungen auf dem Wasser der Lagune. Sie skizziert den Rezeptionsbereich des Hyatt Centric Murano Venezia.

9.



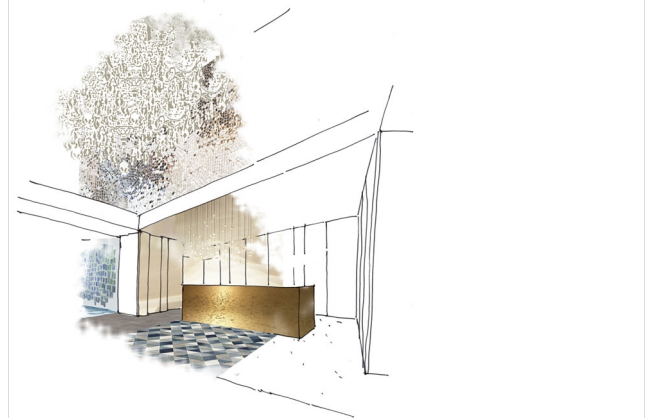
10.



11.



12.



**13** Cord und Rolf Glantz führen GEPLAN DESIGN mit 22 Mitarbeitenden und stehen für maßgeschneiderte Interieur-Entwürfe vorwiegend in der Gastronomie, Hotellerie und Verwaltungsbauten.

13.



### Über Geplan Design

„designed, branded & loved“, so lautet der Claim von GEPLAN DESIGN, einem international agierenden Büro für Innenarchitektur mit Sitz in Stuttgart.

Maßgeschneiderte und unverwechselbare Projekte vorwiegend für die Hotellerie und Gastronomie sowie Büro und Verwaltungsbauten zu entwickeln, zählen zum Spezialgebiet von GEPLAN DESIGN. Gegründet im Jahr 1977, wird das Büro heute von den Zwillingbrüdern Cord und Rolf Glantz geführt und beschäftigt 22 Mitarbeiter. Zu den aktuellen Projekten zählen unter anderem das Wellness Hotel Jungbrunn im Tannheimer Tal, das Hotel Gut Immenhof in Malente, das H4 Hotel im Borussia-Park in Mönchengladbach, das Maritim Hotel in Amsterdam (mit Reinhardt & Sander GmbH) und zwei Häuser für Hyatt in Venedig und Mailand.

<https://www.geplan.de/de/>

GEPLAN DESIGN ist neu auf Instagram! Folgen Sie unter:

[https://www.instagram.com/geplan\\_design/](https://www.instagram.com/geplan_design/)

### QR-Code der Pressemitteilung

