

Großes Kino in Otto's Skybar

GEPLAN DESIGN entwarf für die 18./19. Etage des Lindner Congress Hotels Düsseldorf ein unverwechselbares Ambiente für Rooftop-Partys, Business-Events und vieles mehr.



Das von GEPLAN DESIGN entworfene Interieur auf der 18. und 19. Etage erweitert das Lindner Congress Hotel Düsseldorf insbesondere mit einer Skybar auf der 19. Etage. Die Umsetzung erfolgte in eingespielter Zusammenarbeit von GEPLAN DESIGN und den Lindner Architekten und dem CTO Frank Lindner. Angesprochen sind Hotel-, Tagungs- und Longstay-Gäste, die in den Genuss von unvergesslichen Rooftop-Partys und herausragenden Business-Events hoch über der Stadt kommen möchten. Es gibt 150 Sitzplätze drinnen und draußen sowie einen Boardroom für 14 Personen für außergewöhnliche Meetings und Veranstaltungen. Auch die Suiten und First Class Rooms auf der 18. und 19. Etage wurden von GEPLAN DESIGN gemeinsam mit Lindner Architekten realisiert und auf das großartige Panorama ausgerichtet. „Um möglichst viel räumliche Weite zu schaffen, haben wir Bereiche miteinander verschmelzen lassen und Bewegungsflächen überlagert“, so Cord Glantz, Innenarchitekt aus Leidenschaft und Geschäftsführer von GEPLAN DESIGN.

"Otto's Skybar" heißt die neu eröffnete Loungebar in der 19. Etage des Lindner Congress Hotels Düsseldorf. Der Name ist eine Hommage an den renommierten Düsseldorfer Architekten und Gründer der Lindner Unternehmensgruppe, Dipl. Ing. Architekt Otto Lindner, der seinerzeit das Gebäude des Lindner Congress Hotels geplant hat. Für Otto's Skybar hat GEPLAN DESIGN eine aufwendig gestaltete Verbindung aus Bar, Lounge und Restaurant geschaffen – an genau jenem Ort, an dem Otto Lindner sein Büro hatte und an welchem die Geschichte der Lindner Unternehmensgruppe begann: Auf der 19. Etage des von Otto Lindner erbauten früheren Rheinsternhauses, heute das Lindner Congress Hotel am Düsseldorfer Seestern. Lindners Leidenschaft galt dem Fliegen, und das wird in Otto's Skybar als Thema gespielt. Sehnsucht, Weltoffenheit, Neugierde und Ankommen gehören dazu und werden ebenso kreativ wie effektiv umgesetzt: Das „Ankommen“ durch einen schmalen, dunklen mit Licht inszenierten Flur, der über eine Rampe zur Bar führt und sich am Ende weitet, der Bartresen als Herzstück des Raumes mit einer von GEPLAN DESIGN entworfenen, gewitterwolkenartigen Lichtinstallation, die

Kontakt

Innenarchitekten:

GEPLAN DESIGN
Planungsgesellschaft
mbH

Hauptstraße 78A
70563 Stuttgart
+49 711 90 10 70

Info@geplan.de
www.geplan.de

Standort Hamburg:
Versmannstraße 4
20457 Hamburg
+49 40 87 96 31 20 4
paulini@geplan.de

Journalistenkontakt:

bering*kopal GbR, Büro
für Kommunikation
Heike Bering
+49 (0)711 7451 759 15
heike.bering@bering-kopal.de

zusammen mit dem dunkelblau und warm-glänzenden Colour Code der Bar das Thema „Fliegen“ integriert. Der so kreierte Spannungsbogen gleicht einer Reise, bis endlich das Ziel – in diesem Falle die Bar – in Sichtweite ist. Diesen Gedanken trägt auch die goldene, gewölbte Decke, die an den Flügelaufschlag eines Vogels erinnert.

Mit den Söhnen des Gründers, die ebenfalls in führenden Positionen der Lindner Unternehmensgruppe tätig sind – Frank und Otto Lindner – verbindet Cord Glantz eine mehrjährige, inspirierende Geschäftsbeziehung. Je nach Projekt findet das 25-köpfige Kreativteam von GEPLAN DESIGN den passenden, unverwechselbaren Stil, der zunächst den Bauherren überzeugt und dann natürlich die Gäste begeistert. Ebenfalls im Auftrag der Lindner Hotels AG gestaltete GEPLAN DESIGN etwa das spektakuläre me and all hotel düsseldorf-oberkassel, das im Frühjahr 2022 eröffnet wurde.

Umbau und Umnutzung

Bei Otto´s Skybar handelt es sich um einen Umbau und eine Umnutzung von Wohn- und Bürofläche im Lindner Congress Hotel in Düsseldorf. Die 19. Etage wurde hierfür mit einer komplett neuen Dachkonstruktion aufgestockt. In enger Zusammenarbeit von GEPLAN DESIGN mit den Lindner Architekten wurde eine Fläche von knapp 900 qm umgebaut, wovon sich rund die Hälfte auf die Skybar und deren Nebenbereiche aufteilen. Die einzigartige Lage des Lindner Congress Hotels in unmittelbarer Nähe zum Rhein auf der Oberkasseler Seite von Düsseldorf sowie der Ausblick von der Skybar von rund 60 m oberhalb der Stadt auf Rhein und Flughafenfeld ermöglichten es, auf dieser Basis ein einzigartiges und besonderes Ambiente zu schaffen, bei dem Innen und Außen miteinander verschmelzen.

Symbiose von Innen und Außen

Um das urbane Panorama perfekt in Szene zu setzen und maximale Weite in den Raum zu bringen, konzentrierten sich die Planenden unter anderem darauf, die Panoramafenster und das Interieur als ineinanderfließende Einheit zu gestalten. „Die größte Herausforderung war dabei der Umgang mit der Bestandsimmobilie, die aus den 1970er Jahren stammt. Im Rahmen der Fassaden- und Lichtplanung war es wichtig, darauf zu achten, dass der einmalige Blick nach draußen ohne Spiegelung oder störende Lichtreflexe auch bei Dunkelheit bewahrt wird. Erreicht wurde dies durch entspiegelte Fassadengläser sowie eine gezielte Lichtplanung“, erläutert Cord Glantz.

Der Innenarchitekt und sein Team heben auch die Anpassung der Höhenniveaus hervor: Der Sitzbereich der Bar wurde so angehoben, dass dieser der Höhe der Dachterrasse gleicht, um einen ungestörten Blick zu garantieren und die Kommunikation der Gäste zu fördern. „Auf diese Weise konnte eine perfekte Nutzung des Flughafen-Panoramas erzielt werden. Zudem wurde unsere Idee für die Fassade umgesetzt: Fenstereinteilungen wurden reduziert und gepolsterte Sitzbänke integriert, die direkt ins Fenster übergehen, um den Gästen eine unverstellte Aussicht zu ermöglichen“, so der Planer.

Für jedes Bedürfnis der perfekte Raum

Otto's Skybar bietet für jedes Bedürfnis den perfekten Raum. Wo die Bar als zentrales Element für lebhaft und ausgewogene Gespräche sorgen kann, laden sogenannte „Nester“ zum Verweilen und Genießen des Ausblickes ein. Hierbei handelt es sich um die Sitznischen vor den Panoramafenstern. Zusammen mit den Loungemöbeln vermitteln sie Behaglichkeit. Für mehr Privatsphäre befindet sich nahe der Bar und direkt an die Servicebereiche angeschlossene Boardroom mit 45 qm. Dieser exklusive Raum mit großartigem Weitblick ist mit neuester Videotechnik ausgerüstet und kann sowohl als Meeting- und Eventraum als auch für ein exklusives Private Dining genutzt werden. Bis zu 14 Gäste finden darin Platz.

„In der Verbindung aus Bar, Lounge und Restaurant hat GEPLAN DESIGN den Begriff Hospitality neu definiert und lässt in den Materialien wie Leder, Samt, Messing und einer signifikanten, goldenen Decke sogar ein wenig den faszinierenden Glamour Berlins aus der 1920er Jahren auferstehen“, resümiert Frank Lindner, Vorstand der Lindner Hotels AG, der mit der gestalterischen Leistung der in Stuttgart und Hamburg ansässigen Innenarchitektinnen und -architekten mehr als zufrieden ist.

Räumliche Weite und Offenheit

Vor allem in den luxuriösen Suiten auf der 19. Etage, jedoch auch in den First Class Rooms auf der 18. Etage genießen die Besuchenden die Vorzüge der weitläufig geplanten Räumlichkeiten. Charakteristisch für den Planungsansatz des Teams von GEPLAN DESIGN ist es, Weite in den Raum zu bringen – und wenn es gewünscht ist, durch weich fallende, hochwertige Textilien temporär abzugrenzen und intime Bereiche zu schaffen. Lediglich das WC und die Dusche sind durch Türen separiert. „Natürlich trägt auch die Ausrichtung auf das Panorama zum großzügigen Wohngefühl bei. Unabhängig davon legen wir jedoch Wert darauf, dass sich die Gäste in den von uns entworfenen Räumen ungehindert bewegen und die räumliche Weite genießen können“, erläutert Cord Glantz. Clevere Entwürfe ermöglichen eine vielseitige Nutzung und sparen auf diese Weise Platz. Etwa der von GEPLAN DESIGN entworfene, durchgängige Tisch, der die Basis für einen Aufsatzwaschtisch im offenen Badezimmer bildet und am anderen Ende als Ess- oder Schreibtisch dient. Im Zentrum aller Gastbereiche – von den Suiten, bis zu den First Class Rooms – steht das Bett mit Blick über die Dächer der Stadt. Mit seinem pompösen Betthaupt gibt es dem Raum Struktur und belässt dennoch den weitläufigen Charakter.

Stuttgart, im November 2022

Abdruck honorarfrei / Beleg erbeten

Daten + Fakten

Projekt: Lindner Congress Hotel, Erweiterung 18. & 19. Etage

Standort: Düsseldorf

Bauherr: Lindner Hotels AG

Bearbeitungszeitraum: 09/2019 – 04/2022

Fertigstellung: 04/2022

Projektgröße in m²: 19.OG 660 m² BGF zzgl. Terrasse 85 m², 18.OG 820 m²
BGF = gesamt 1.480 m² BGF

Projektumfang (Zimmer/öffentl. Bereiche): 19.OG: 2 neue Suiten à 93 & 73m²
NGF zzgl. Terrasse 20m², Sky Lounge & Bar 240m², Boardroom 54m², WC Da/He,
Terrasse, Aufzugsbereich

18.OG: 2 neue Suiten à 76m² NGF, 2 Bestandssuiten 61,5 m² NGF, 8 Zimmer à
33-34,5m² NGF, 2 First Class Zimmer à 40m² NGF

Gesamt: 6 Suiten, 10 Zimmer

Fotografie: Nicole Zimmermann Fotodesign

Architekt: Lindner Architekten GmbH & CO. KG Düsseldorf

Innenarchitektur: GEPLAN DESIGN

Projektleitung: Cord Glantz, Petra Schäfer

Leistungsphasen GEPLAN DESIGN 1-7

Beteiligte Firmen

Elektro

Elektro Bickmann, Iserlohn-Letmathe

Heizung Klima Sanitär

Schwenzer GmbH & Co. KG, Düsseldorf

Beleuchtung (Gewitterwolke)

Baulmann Leuchten GmbH, Sundern

Lichtplanung

Weiser Lighting, Troisdorf

<https://www.weiser.lighting/>

Barplanung

PALUX Aktiengesellschaft, Bad Mergentheim

<https://www.palux.de>

Aufzug Innenausbau
UPHOFF Schlosserei GmbH
Hille-Unterlübbe

Parkett Ausführung
MAWO Fussboden GmbH, Leverkusen

Waschtische
Scarabeo Ceramiche srl, Pian del Trullo (Viterbo)

Tischler
Bernhard + Hermann Schröer GmbH
Ahlen-Dolberg

1 Der Bartresen in „Otto's Skybar“ (19. Etage des Lindner Congress Hotel Düsseldorf) zieht mit einer von GEPLAN DESIGN entworfenen, gewitterwolkenartigen Lichtinstallation alle Blicke auf sich. Ebenso die goldene Decke, die der Bar viel Glamour verleiht. Foto: Nicole Zimmermann Fotodesign

2 Für „Otto's Skybar“ in der neu aufgestockten 19. Etage des Lindner Congress Hotels Düsseldorf hat GEPLAN DESIGN eine aufwendig gestaltete Verbindung aus Bar, Lounge und Restaurant geschaffen – an genau jenem Ort, an dem der Firmengründer Otto Lindner sein Büro hatte und an welchem die Geschichte der Lindner Unternehmensgruppe begann. Foto: Nicole Zimmermann Fotodesign

3 Sitznischen oder „Nester“ sind eine gestalterische Spezialität von GEPLAN DESIGN, um in der Weitläufigkeit des Raumes auch etwas Privatsphäre zu schaffen. Der Panoramablick wurde konsequent in das Gestaltungskonzept für die 18. und 19. Etage des Lindner Congress Hotel eingebunden. Foto: Nicole Zimmermann Fotodesign

4 Im Mittelpunkt aller von GEPLAN DESIGN entworfenen Suiten und First Class Rooms auf der 18. und 19. Etage des Lindner Congress Hotels wurde das Bett platziert. Von dort aus lässt sich der freie Blick auf das phantastische Panorama genießen. Foto: Nicole Zimmermann Fotodesign

1.



2.



3.



4.



5 Eine der von GEPLAN DESIGN entworfenen Suiten auf der 18. Etage des Lindner Congress Hotels Düsseldorf. Eine clevere Gestaltungsidee und besonderes Highlight ist die durchgängige Tischplatte. Sie fungiert als Ess- und Arbeitstisch sowie als Waschtisch im offenen Badbereich. Foto: Nicole Zimmermann Fotodesign

6 Blick in eines der First Class-Badezimmer in einem ausgewogenen Mix aus Style und Eleganz. GEPLAN DESIGN entschied sich für hochwertige, dunkle Fliesen aus dem besonders langlebigen Material Dekton, die mit dem dezenten Weiß und der goldenen Armatur des Waschtisches harmonisieren. Auch hier war es den Planenden wichtig, viele durchgängige Flächen zu schaffen, die nicht nur großzügig wirken, sondern auch reinigungsfreundlich sind. Foto: Nicole Zimmermann Fotodesign

7 Der Schnitt zeigt „Otto’s Skybar“ auf der 19. Etage des Lindner Congress Hotels. Abbildung: GEPLAN DESIGN

8 Grundriss der von GEPLAN DESIGN und Team entworfenen „Otto’s Skybar“ mit Boardroom. Die vielfältigen Sitzmöglichkeiten bieten ein außergewöhnliches Gastronomieerlebnis und gehen auf die unterschiedlichen Bedürfnisse der Gäste ein. Abbildung: GEPLAN DESIGN

5.



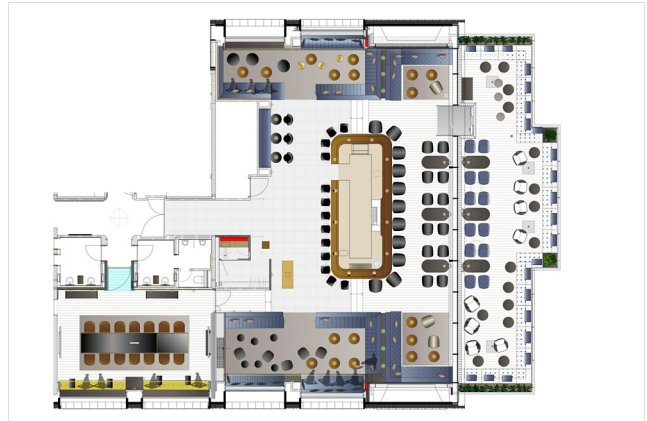
6.



7.



8.



Über Geplan Design

„designed, branded & loved“, so lautet der Claim von GEPLAN DESIGN, einem international agierenden Büro für Innenarchitektur mit Sitz in Stuttgart. Maßgeschneiderte und unverwechselbare Projekte vorwiegend für die Hotellerie und Gastronomie sowie Büro und Verwaltungsbauten zu entwickeln, zählen zum Spezialgebiet von GEPLAN DESIGN. Gegründet im Jahr 1977, wird das Büro heute von den Zwillingbrüdern Cord und Rolf Glantz geführt und beschäftigt 25 Mitarbeitende. Zu den aktuellen Projekten zählen das Hotel Gut Immenhof in Malente, die VectorAcademy der Vector Informatik GmbH, das Maritim Hotel in Amsterdam (mit Reinhardt & Sander GmbH) sowie zwei Hyatt Centric Hotels in Venedig und Mailand. Im September 2021 eröffnete GEPLAN DESIGN eine Repräsentanz in der Hamburger HafenCity.

<https://www.geplan.de/de/>

GEPLAN DESIGN ist neu auf Instagram! Folgen Sie unter:

https://www.instagram.com/geplan_design/

QR-Code der Medieninformation

